

LEGENDA MÍSTNOSTÍ								
OZNAČENÍ	NÁZEV MÍSTNOSTI	PLOCHA [m ²]	SV. VÝŠKA [m]	PODLAHA	STĚNA	STROP	POZNÁMKA	
1.01	Učebna - prac. vyučování	M 136	72.92	3,10/3,00	stávající, KS	ON(2000),KO(2000), M	AP	KO u umyvadel
1.02	Sklad		17.03	3,23/3,00	stávající, KS	M	M	
1.04	Učebna - kuchyňka	M 140	54.29	3,10/3,00	PVC, SL	KO(2000), M	AP	
1.05	Sklad		9.76	3,23/3,00	KD, KS	ŠO, M	M	
1.07	WC imobilní		7.14	3,10/3,00	KD, KS	ŠO, KO(2000), M	SDK	
1.24	Dílna	M 134	73.28	3,10/3,00	stávající, KS	ON(2000),KO(2000), M	AP	KO u umyvadel
CELKOVÁ PLOCHA MÍSTNOSTÍ		234.42						

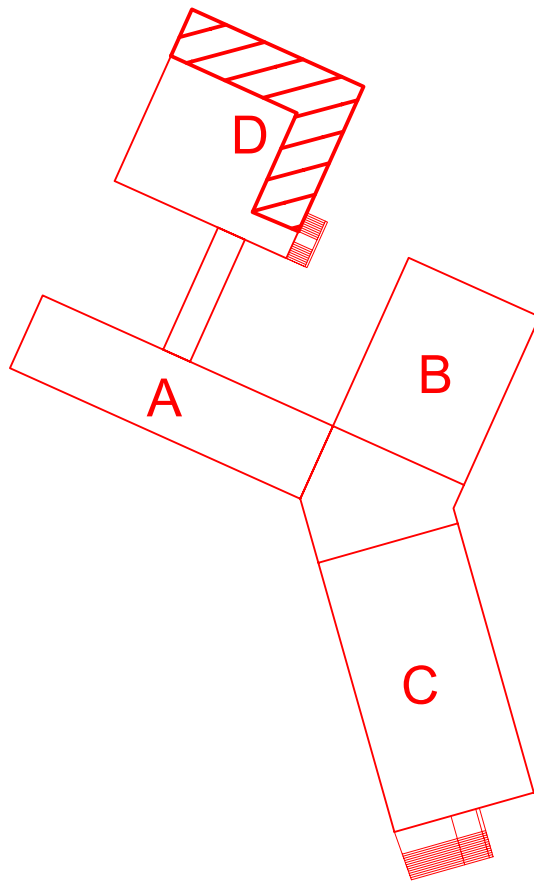
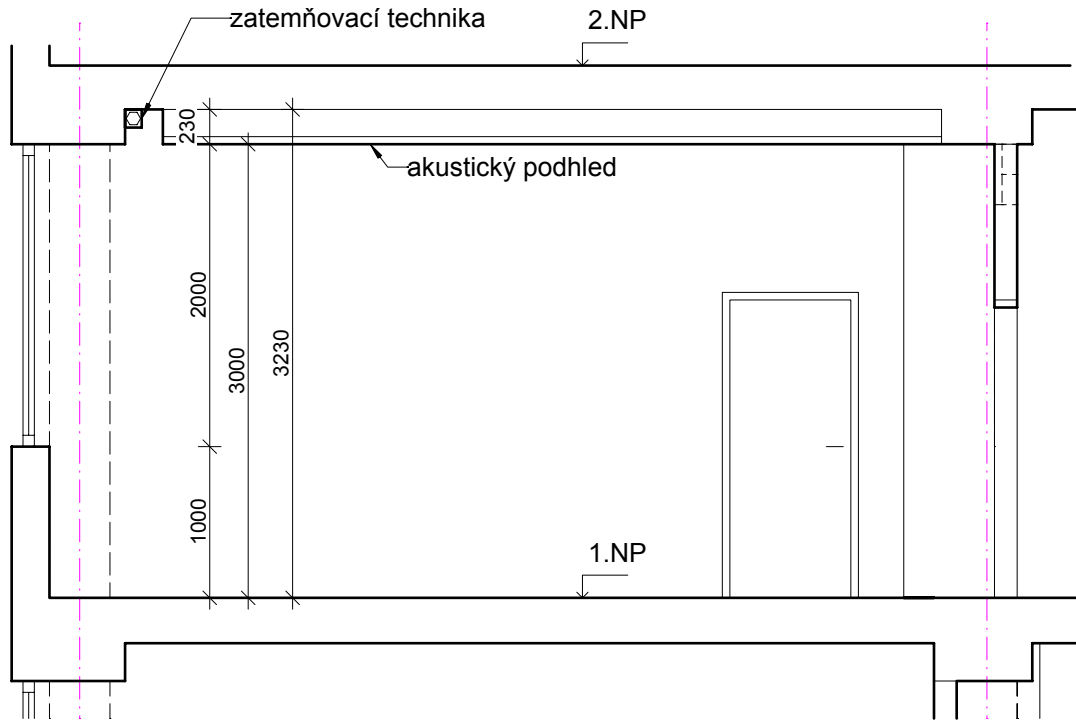
VYSVĚTLIVKY:


Podlahy:
PVC - vysoký stupeň zátěže (min.třída zátěže 34)
KD - keramická dlažba protiskluzná, matná
KS - keramický sokl v.100mm (na WC s požlábkem)
SL - soklová lišta z PVC

Stěny:
ON - omývatelný nátěr (výška v mm)
KO - keramický obklad (výška v mm)
SO - štuková omítka
M - malba

Stropy:
SDK - sádkartonový podhled
AMP - akustický kazetový minerální podhled
SO - štuková omítka
M - malba

ŘEZ I-I



INDEX	ZMĚNA	DATUM	JMÉNO	PODPIS
Vedoucí projektant		Vedoucí zakázky		1:50
Projektant		Schválil		
Kurťáková, Jana Ing.				
<div><div><p>BPO spol. s r.o. Lidická 1239 363 01 OSTROV Tel.: +420353675111 Fax: +420353612416 projekty@bpo.cz www.bpo.cz</p></div><div><p>ZAKÁZKA:</p><p>B 1612 Modernizace infrastruktury základních škol v Litvínově - projektová dokumentace</p><p>ČÁST (SO,PS):</p><p>ZŠ Litvínov - Ruská, dok. pro realizaci stavby Dokumentace objektu Architektonicko, stavební konstrukční část</p><p>OBSAH:</p><p>1.NP pavilon D - podhledy</p><p>OBJEDNATEL:</p><p>Město Litvínov</p></div><div><p>Počet A4 8</p><p>Stupeň projektu PST</p><p>Datum dokončení 23.07.2018</p><p>Číslo zakázky 8843-26</p></div><div><p>Číslo archivní: BPO 1-100198</p></div></div>				